

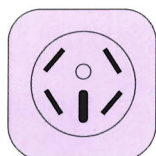
Router (bredband)

1 Via fiberuttag eller telejack?

Routern ska kopplas in i det första inkommande fiberuttaget eller det första telejacket.



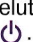
första fiberuttag



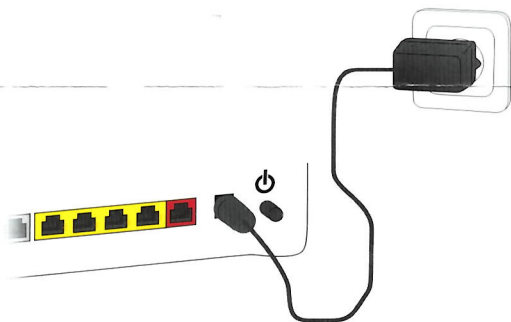
första telejack

telia.se/hittaforstatelejacket

3 Starta routern

Koppla strömkabeln från ett eluttag till routern och tryck på knappen märkt .

Det kan ta upp till 15 minuter för bredbandet att komma igång.

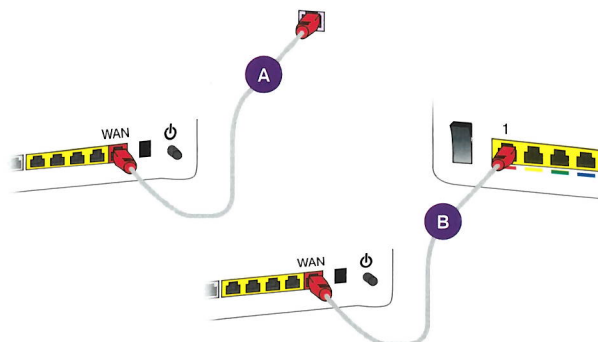


telia.se/routerlampor

2 Koppla in via fiberuttag

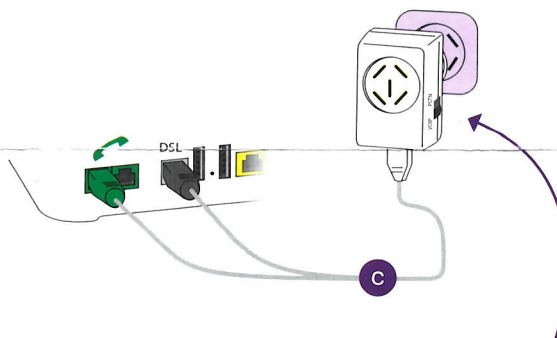
Koppla nätverkskabeln mellan ditt fiberuttag och den röda porten (WAN) på routern **A**.

Om du har en **medieomvandlare** kopplar du nätverkskabeln från dess port 1 till den röda porten (WAN) på routern **B**.



Koppla in via telejacket

Sätt mellanproppen i telejacket och koppla kablarna till portarna med samma färg på din router **C**.

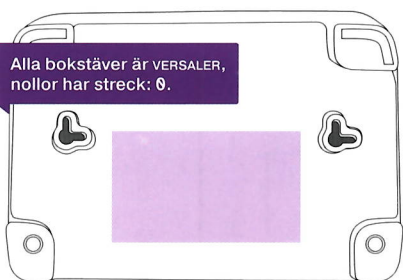


Välj **VOIP** (nedåt) för bredbandstelefonti, **PSTN** (uppåt) för fast telefoni (Telia Bas).

telia.se/kopplainbredband

4 Surfa trådlöst (wifi)

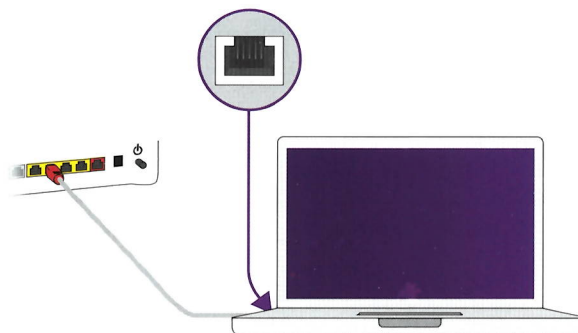
På undersidan av routern hittar du det nätverksnamn (**network name**) och lösenord (**wireless key**) som du behöver för att logga in på ditt wifi och surfa trådlöst.



telia.se/tradlosanslutning Mer hjälp för hur du ansluter din dator eller mobil till det trådlösa nätverket (wifi) finns på

Surfa trådbundet

För att surfa trådbundet kopplar du nätverkskabeln mellan din dator och en gul port i routern.

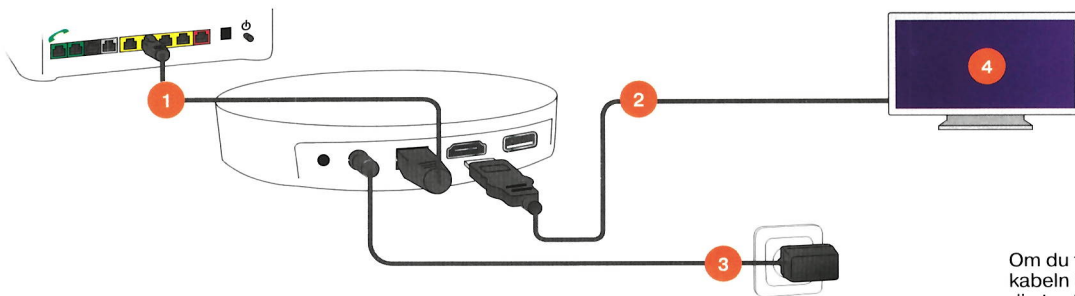


Tv-box

Om du har beställt bredband, koppla in det först.

- 1 Koppla nätverkskabeln från en gul port i routern (eller annan bredbandsutrustning som du har) till tv-boxen.
- 2 Koppla HDMI-kabeln från din tv till boxen.
- 3 Koppla sist strömkabeln från ett eluttag till boxen, den startar nu upp av sig själv.
- 4 Skriv in din identifikationskod och kontrollkod med fjärrkontrollen, tryck på OK. Du hittar dina koder på telia.se/mitt-telia

Har du en inspelningsbar tv-box?
Då sitter dina uttag spegelvänt!



Om du till exempel sätter kabeln i HDMI-uttag 2 ska din tv stå på HDMI 2.

i Trött på sladdar? Beställ trådlös tv på telia.se/slippsladdar

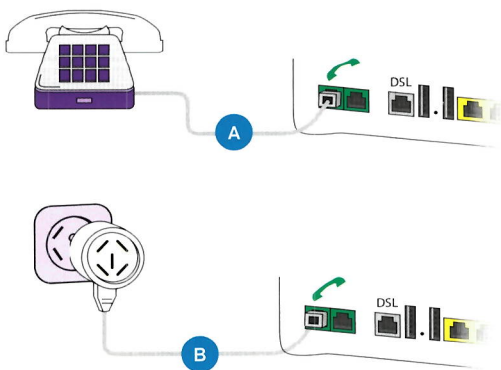
Bredbandstelefonti

Om du har beställt bredband, koppla in det först. Det kan sedan ta upp till 30 minuter för telefonin att komma igång.

Via fiberuttag

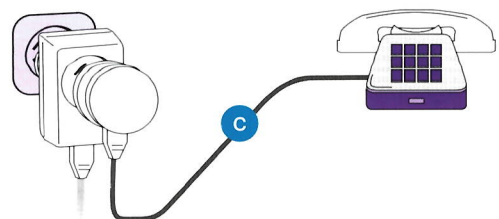
En telefon: Koppla telefonen till grön port **A**.

Flera telefoner: Sätt en mellanpropp i ditt första telejack och koppla den till grön port i routern **B**. Nu fungerar telefonin i alla telejack och du kan koppla in en telefon på mellanproppen eller direkt i andra telejack.



Via telejacket:

Koppla telefonen ovanpå mellanproppen **C** eller direkt i ett annat telejack. Telefonin fungerar i alla telejack, så länge mellanproppen som är kopplad till routern sitter i första jacket.



i telia.se/kopplainbredbandstelefonti

Checklista om det inte fungerar

- Är du säker på att datumet för när dina tjänster ska levereras har passerat?
- Starta om utrustningen genom att dra ur strömkabeln och sätt tillbaka den igen, börja alltid med bredbandet.
- Välj rätt inställning på mellanproppen: VOIP (bredbandstelefonti) eller PSTN (Telia Bas).

i För mer hjälp gå till telia.se/fixa eller ring 90 200