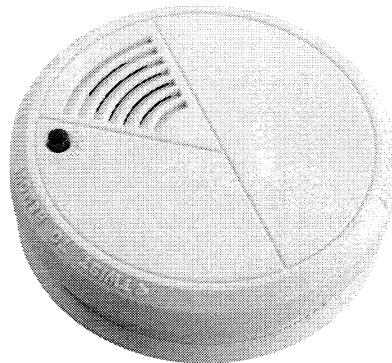


BRUKSANVISNING

OPTISK BRANDVARNARE

E63 028 38 / E63 028 46

94.4101 / 94.4101U



OBS! Läs bruksanvisningen
noggrant innan installationen

Tack för ditt val av optisk brandvarnare från Marelco

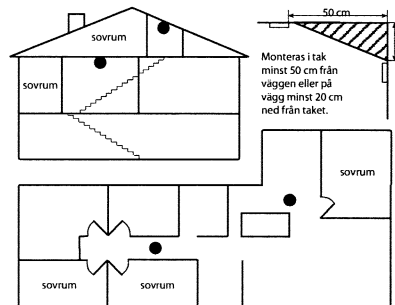
En optisk brandvarnare har en detektionskammare med ett avancerat fotocellsystem där en IR-ljuskälla pulsar ut ljus. Skulle rök tränga in i kammaren reflekteras ljuset mot rökpartiklarna och en ljusförändring sker i fotocellmottagaren, vilket genererar larm. Den optiska brandvarnaren är bäst när det gäller att detektera pyrande bränder med synliga rökpartiklar. Den typen av bränder kan ibland pågå under flera timmar innan de övergår till brand med öppen låga.

KOMMA IGÅNG

Anslut det medföljande batteriet och tryck på testknappen, OBS! Använd hörselskydd.

PLACERING

Tänk på att en brandvarnare täcker max 60 kvm och att det skall vara högst 8 m mellan dem. Brandvarnare skall placeras i rummets högsta punkt och med ett fritt utrymme på minst 50 cm runt brandvarnaren. Grundregeln är att det skall finnas minst en brandvarnare per våningsplan och att den placeras i närheten av sovrummet. De flesta bränder börjar på natten och i kök eller vardagsrum. Därför är det viktigt att sirenen hörs in till sovrummet, även om dörren är stängd.. I flerplanshus skall en brandvarnare placeras i närheten av trapphuset, eftersom röken vid brand stiger uppåt den vägen.



MONTERING

Montera medföljande fäste på lämplig plats i taket, alternativt på vägg med medföljande skruv och plugg. Vrid på brandvarnaren OBS. Brandvarnaren kan inte monteras i sitt fäste om inte batteriet är monterat.

BATTERIBYTE

Batterierna har en beräknad livslängd på ca 1 år med Alkaliskt batteri, och 5-8år med lithiumbatteri. Cirka en månad innan batterierna är helt slut, ger varnaren ifrånsig korta ljudstötter, med ungefär en halv minuts mellanrum. Då är det dags att byta batteri. Brandvarnaren fungerar dock normalt under denna tid. Byt till likvärdiga 9V batterier t.ex Motorbatteri 6F22 1604P eller 1604S, alkaliska 6LR61 eller Litium batteri UR9V eller U9VL eller likvärdiga.

ÅTERVINNING

Kasserad brandvarnare och batteri lämnas till anvisad plats för återvinning av el-avfall. Den får inte kastas med hushållsavfall.

PROVNING OCH SKÖTSEL

Prova varnaren regelbundet, helst en gång i månaden genom att hålla testknappen intryckt minst 20 sekunder. Larmsignalen är en skarp snabb pulserande signal. Varnaren larmar så länge testknappen hålls intryckt, eller så länge det finns rök i varnaren. Akta hörseln, använd skydd. Dammsug varnaren regelbundet med en mjuk borste, samt alltid vid ev. oönskade larm. Utvändigt avtorkas varnaren emellanåt med en lätt fuktad dammtrasa.

DETTA KAN DU GÖRA FÖR ATT UNDVIKA BRAND:

- Se till att tändstickor förvaras utom räckhåll för barnen.
- Lämna aldrig levande ljus utan uppsikt.
- Töm aldrig askkoppar i papperskorg eller soppåse utan att allting är ordentligt släckt.
- Spola vatten i askkoppen innan den töms – eller låt den stå över natten.
- Se till att kakelugnen eller öppna spisen alltid är ordentligt släckt eller att eldhärden är avskärmd så att inga gnistor kan komma ut innan familjen går till sängs.
- Hantera och förvara brandfarliga vätskor på ett säkert sätt.
- Använd endast säkringar av rätt strömvärde i det elektriska systemet. Experimentera aldrig med hemmagjorda säkringar av något slag. Byt ut bristfälliga elektriska ledningar och kontakter.
- Använd endast godkända elektriska apparater i hushållet.
- Placera inte brännbara föremål i närheten av elektriska uppvärmningsanordningar.

VAR ALLTID BEREDD PÅ BRAND

Om ditt hem börjar brinna, kan din familjs liv hänga på sekunder därför måste alla i huset vara väl förberedda för en sådan situation. Gör upp en utrymningsplan. Välj ut de fönster som lämpar sig bäst för nödutrymning om den vanliga vägen skulle vara blockerad av rök eller eld. Om fönstren ligger högt över mark så ordna en utvändig stege eller lina. Bestäm en plats utanför huset, där familjen samlas vid larm.. Håll helst sovrumsdörren stängd under natten. En dörr kan hålla branden borta så pass länge att man hinner ta sig ut genom ett fönster. Om du har tillgång till brandsläckningsredskap, se till att de fungerar och att du kan sköta dem. Öva utrymning med familjen, lägg upp det hela som en lek för att inte skrämna barnen

OM DET BÖRJAR BRINNA.

Väck övriga personer och se till att de kommer ut ur huset. Följ den uppgjorda utrymningsplanen. Stäng om möjligt dörrar och fönster efter dig för att begränsa branden. Larma brandkåren (SOS 112) t.ex. från grannens telefon. Om branden är liten kan du försöka släcka den själv med en brandsläckare, vattenslang eller om branden är mycket liten, med en filt eller matta. Se till att du har en reträttväg. Kan du inte släcka själv, så ta dig ut ur huset så snabbt som möjligt. Gå inte tillbaka in i huset när du väl kommit ut.



Vinga Ljus AB, Hulda Mellgrensgata 2
SE-421 32 Västra Frölunda, Sweden
Tel. 031-67 43 00, info@marelco.se
Fax. 031-27 70 98, www.marelco.se